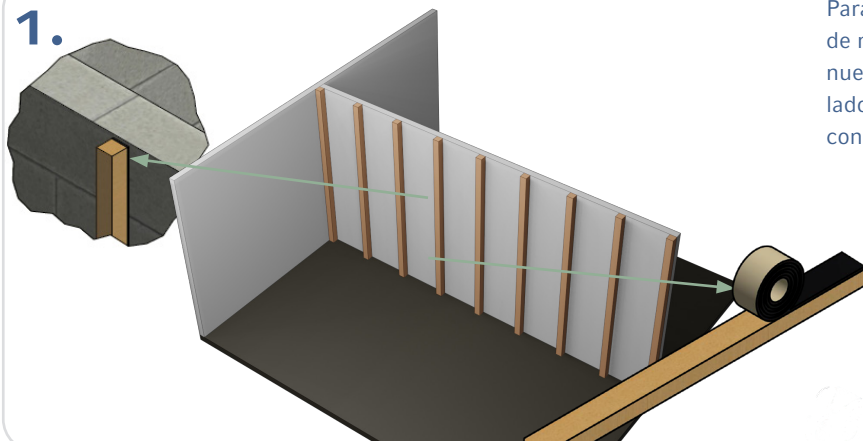


## ANBRINGUNG EINER VORSATZSCHALE



IR AL VÍDEO DE MONTAJE

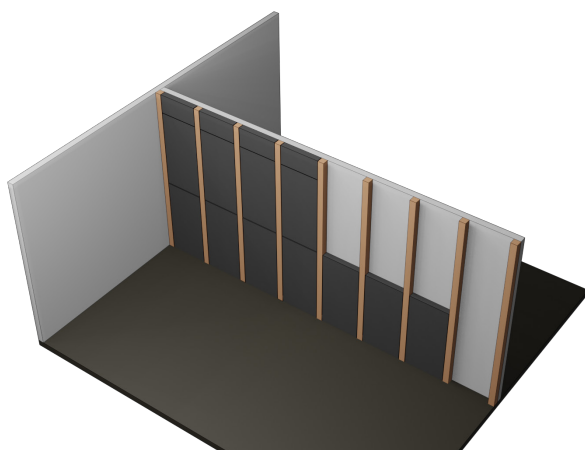
1.



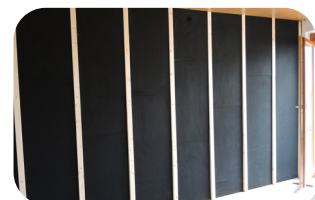
Para evitar un puente acústico entre las lamas de madera y la pared, recomendamos aplicar nuestra cinta de sellado soni NBR a ambos lados de las lamas de madera y luego fijarlas con tacos a la pared.



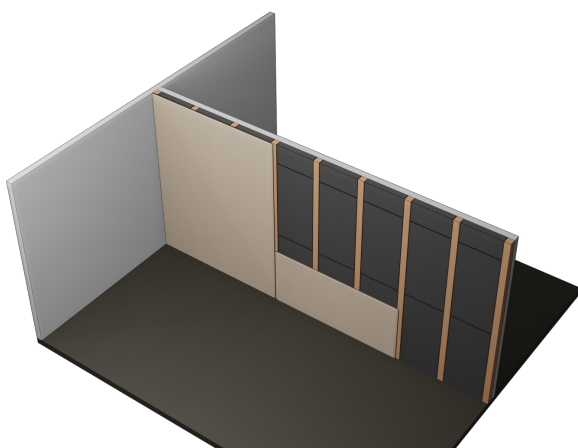
2.



A continuación, rellene la cavidad con paneles soni composite o soni 491 STL. Para ello, retire la lámina del soporte autoadhesivo y presione los paneles sobre la pared con una presión uniforme.



3.



Atornille los paneles de yeso o aglomerado a los listones.

Consejo: El aislamiento acústico se optimiza «desacoplando» la placa de yeso/aglomerado del suelo y el techo, así como de las paredes adyacentes, es decir, rellenando las juntas de los bordes con acrilato.

